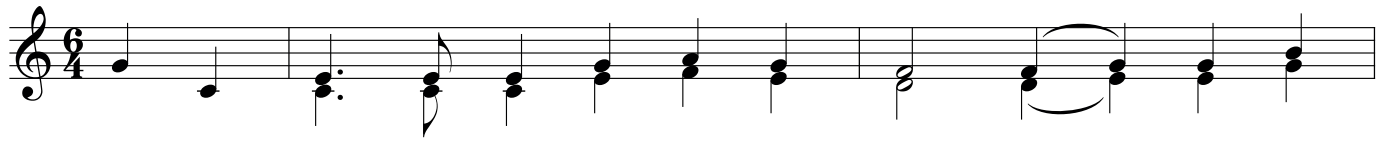




Soll i füre fahrn



1. Soll i fü - re fahrn, so fahr i arsch - lin',___ soll i
 2. Wann des Fruah - jahr kimmt, fahr i in d'Welt hin - aus,___ wann der



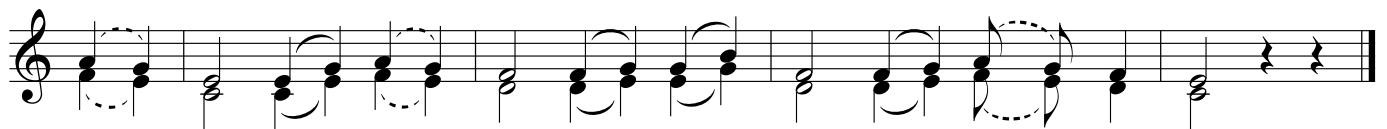
Bret - ter schneidn, so schneid i Schwart - lin', - schee staad in___ da___
 Win - ter kimmt, na bin i no net z'Haus denn im Un - garn,___ da is'



Stell, weil___ mi___ s'Dia - nal___ nim - ma mehr wöll.
 schee, da___ möcht___ koaner mehr___ hoam - zua geh.



Dri - di hol - jo ho - ri - di - hol - jo, ho - ri - di - hol - jo ho - ri - di - hol - jo___



schee staad in___ da___ Stell, weil mi___ s'Dia - nal___ nim - ma mehr wöll.
 denn im Un - garn, da is' schee, da___ möcht koaner mehr hoam - zua geh.

Aufgezeichnet 1970 in Wolfsberg/Rumänien von W. Mayer.