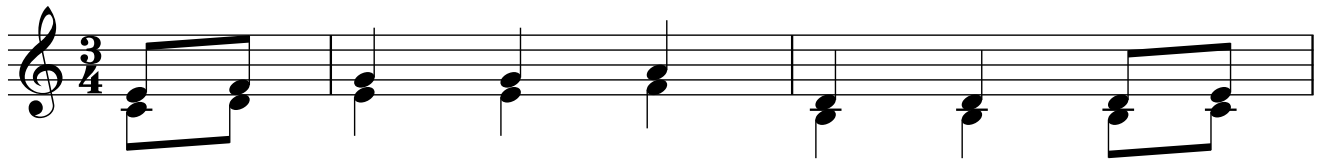
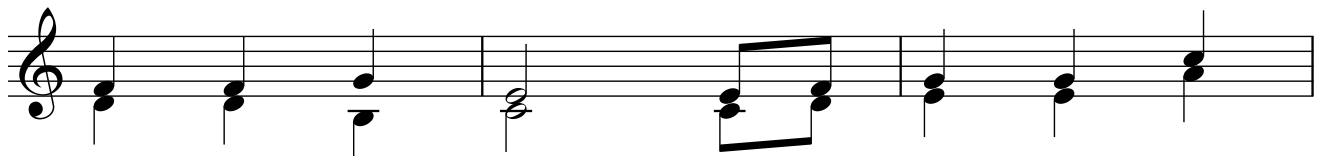




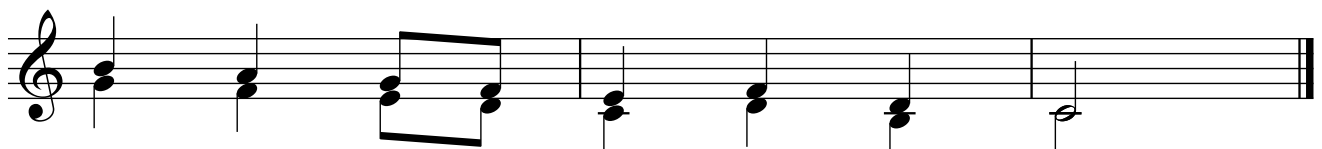
Schneeflöckchen, Weißbröckchen



1. Schnee - flöck - chen, Weiß - rök - chen, da____
2. Komm, setz dich ans Fens - ter, du____
3. Schnee - flöck - chen, du deckst uns die____



kommst du ge - schneit, du____ kommst aus den
lieb - li - cher Stern; malst__ Blu - men und
Blü - me - lein zu, dann__ schla - fen sie



Wol - ken, dein____ Weg ist so weit.
Blät - ter, wir____ ha - ben dich gern.
si - cher in____ himm - li - scher Ruh.

Dieses volkstümliche Lied wird gern zusammen mit Weihnachtsliedern gesungen, zumal es den Vorgang des Schneiens in einer kindgerechten Bildsprache beschreibt.

Das Lied wurde von Rußlanddeutschen überliefert.