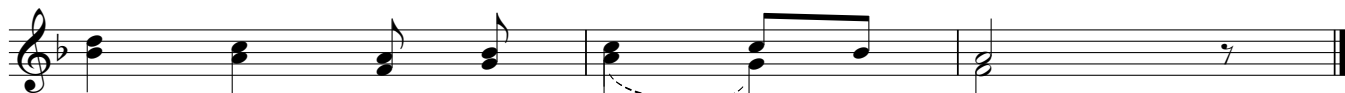


Wenn Freunde auseinander gehn

rhythmisch frei ausgesungen, sehr breit und klangvoll



1. Wenn Freun-de aus - ei - nan - der- gehn, sie sa - gen, sie
2. Und schlägt der Arsch auch Fal - ten, wir blei - ben, wir
3. Und ist das Wet - er noch so trübe, immer hoch _____ immer
4. Es grü - ßen euch viel - tau - send - mal die Sän - ger, die



- sa - gen auf ein Wie - der - - sehn!
blei - ben doch die Al - der - - ten!
hoch _____ die gel - be Rü - be.
Sän - ger aus dem Bi - ber - - tal.

*Vorgesungen von Erwin Schneider (*1937), Adolf (*1958) und Hildegard Stapf (*1961) aus Silheim und Manfred Heller (*1951) und Wilfried Ohmayer (*1952) aus Großkissendorf.
Aufgezeichnet am 23.3.2015 in Silheim von Dagmar Held. AVS DR 40/1:32:18.*